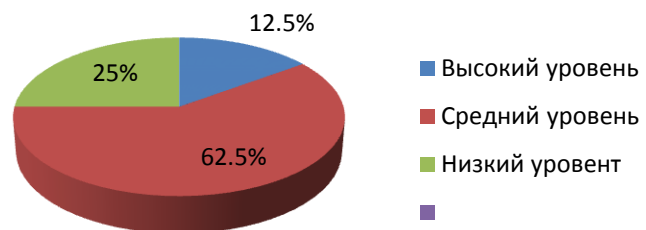
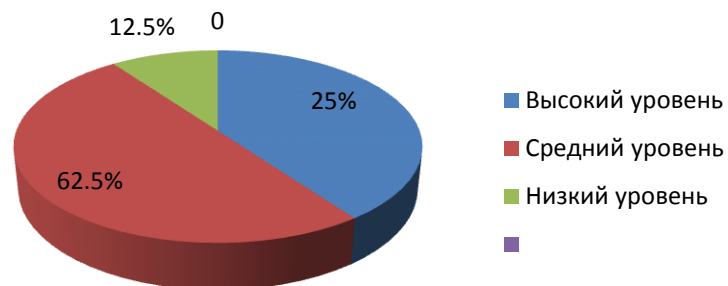




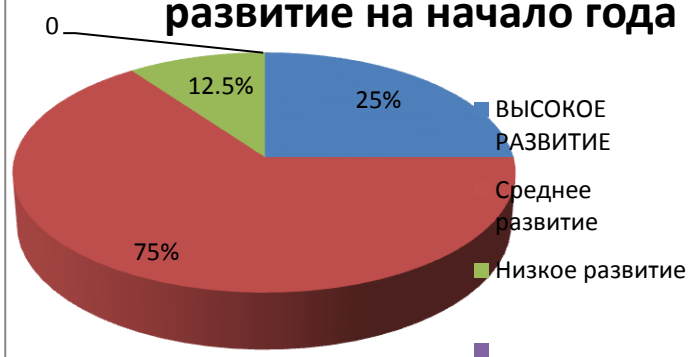
### Познавательное развитие на начало года



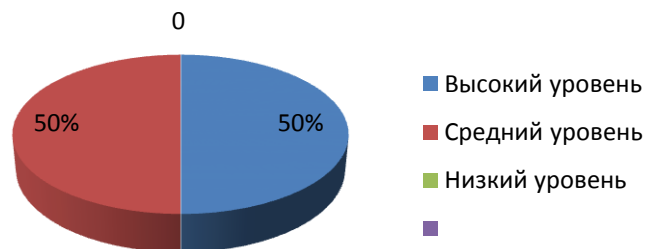
### Познавательное развитие на конец года



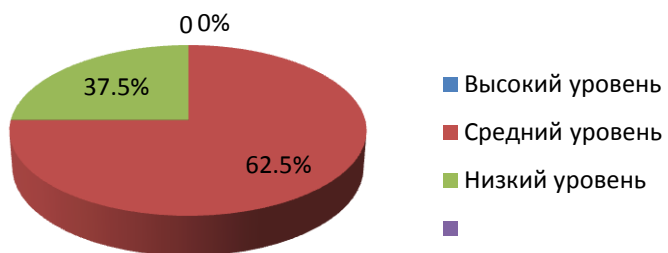
### Социально-коммуникативное развитие на начало года



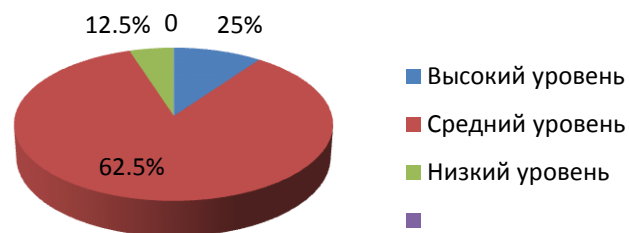
### Социально-коммуникативное развитие на конец года



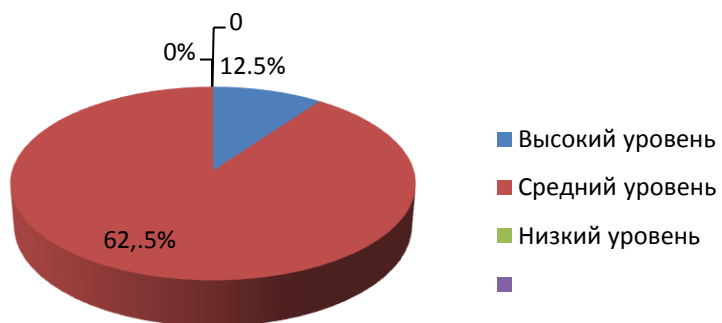
### Речевое развитие на начало года



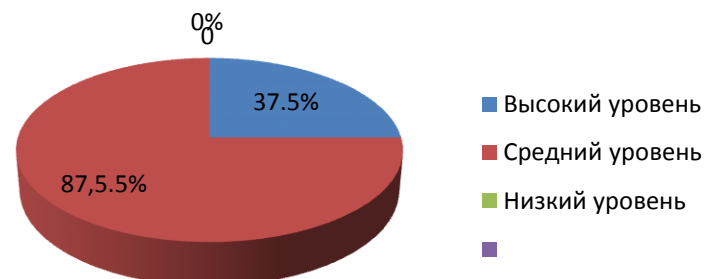
### Речевое развитие на конец года



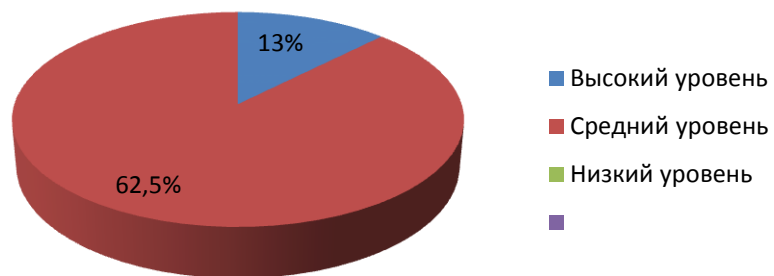
### Художественно-эстетическое развитие на начало года



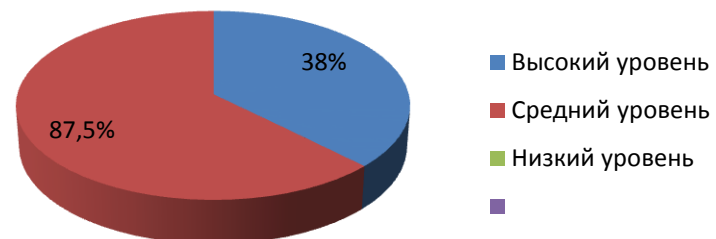
### Художественно-эстетическое развитие на конец года



### Физическое развитие на начало года

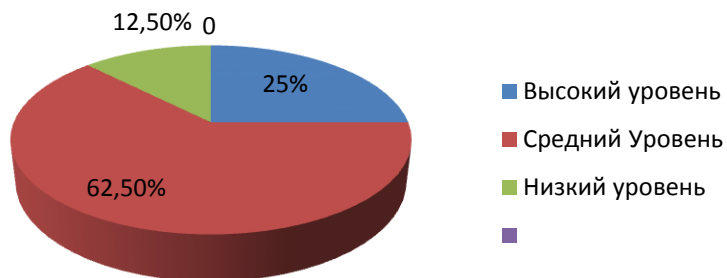


### Физическое развитие на конец года

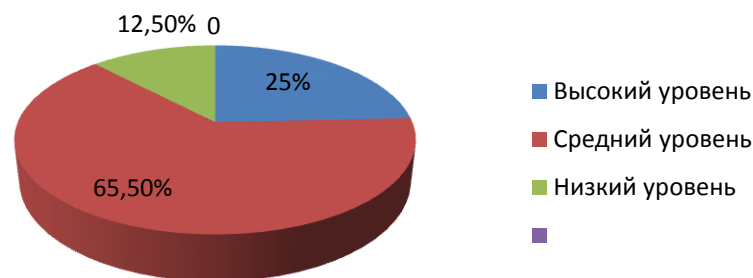




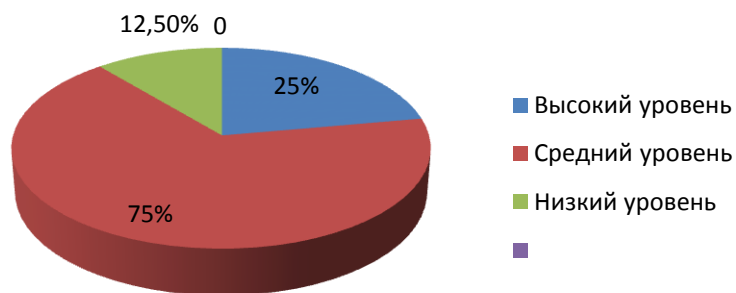
### Познавательное развитие на начало года



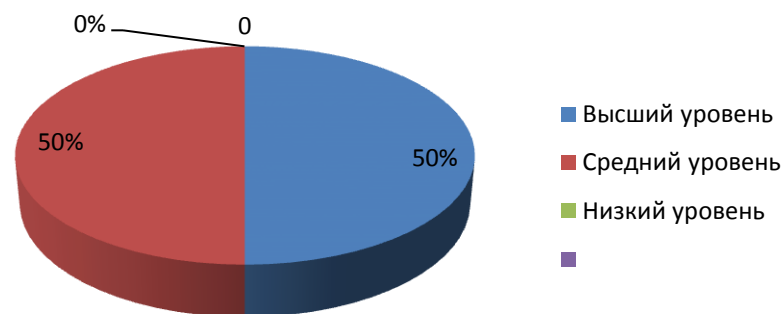
### Познавательное развитие на конец года



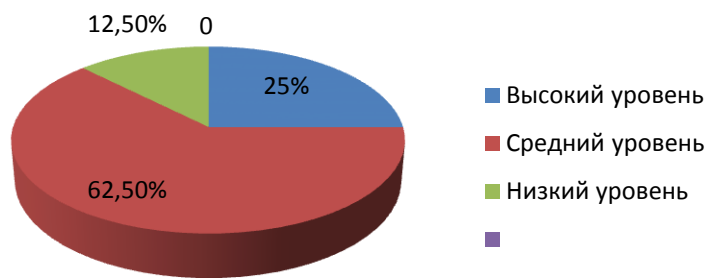
### Социально-коммуникативное развитие на начало года



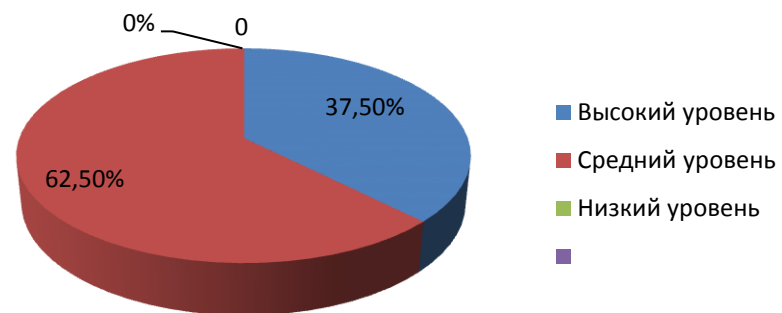
### Социально-коммуниуативное развитие на конец года



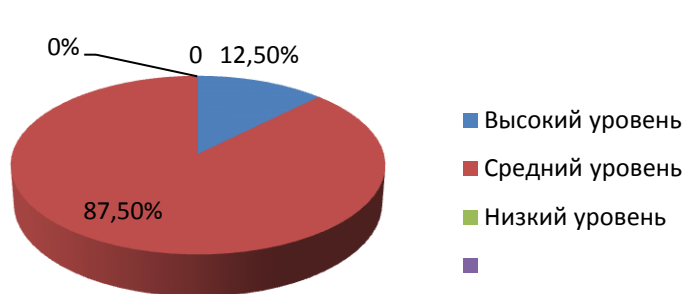
### Речевое развитие на начало года



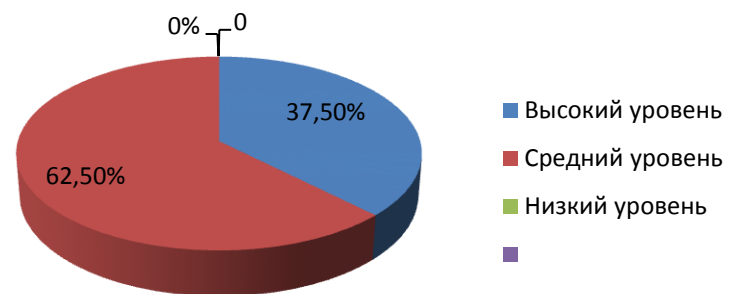
### Речевое развитие на конец года



### Художественно-эстетическое развитие на начало года

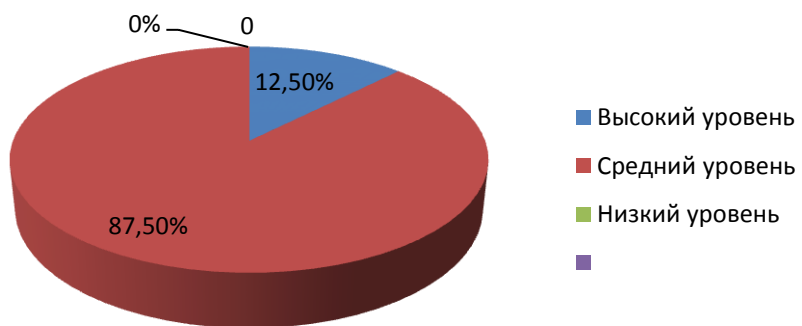


### Художественно-эстетическое развитие на конец года

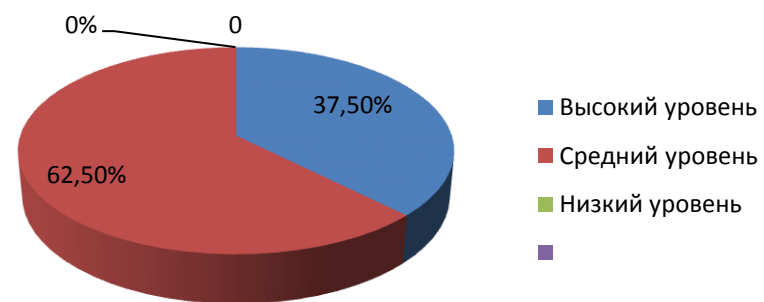




### Физическое развитие на начало года



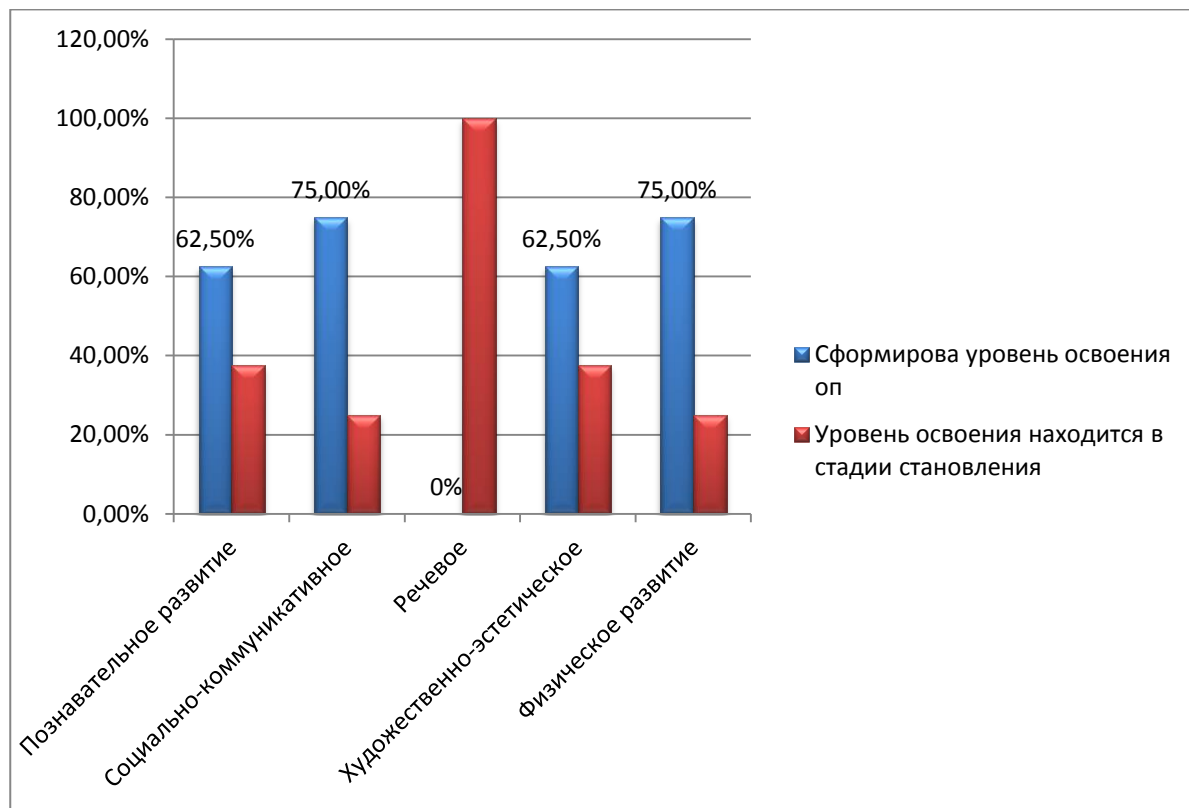
### Физическое развитие на конец года



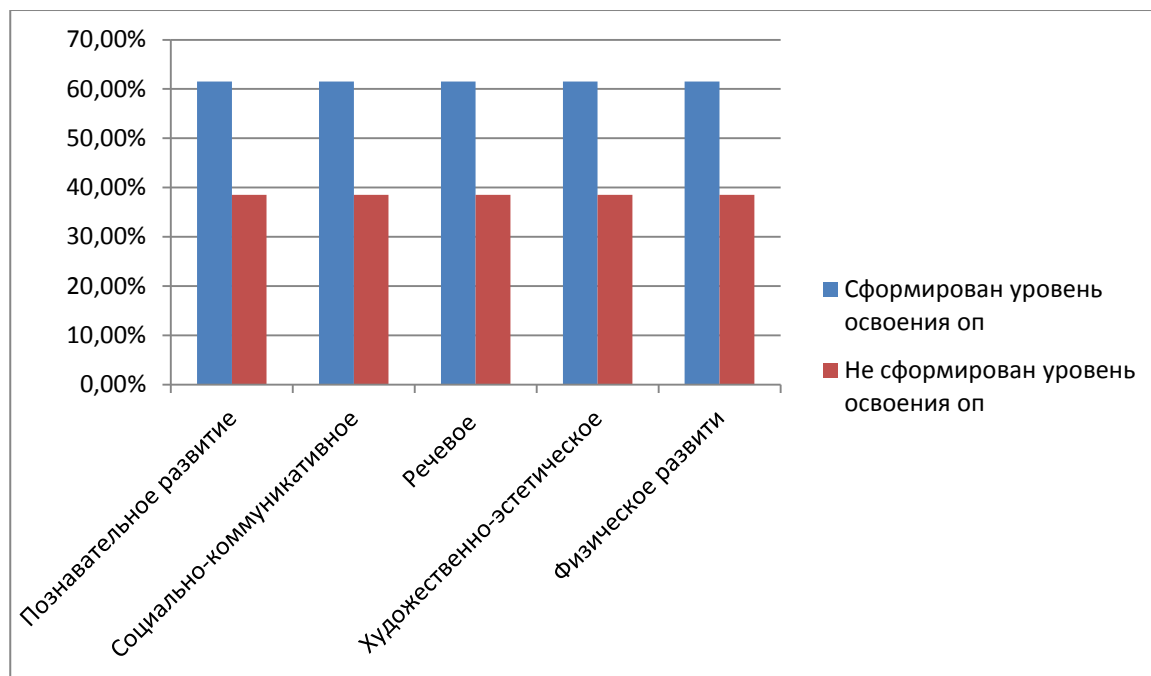
**Мониторинг качества освоения детьми группы 1.5 – 3 лет основной общеобразовательной программы за 2021 – 2021 учебный год показал следующие результаты:**

Наименование направлений развития и образования детей	Уровень освоения основной общеобразовательной программы за 2021-2022 учебный год (начало года)				Уровень освоения основной общеобразовательной программы за 2021-2022 учебный год (конец года)			
	Балл	Сформирован уровень освоения образовательной программы	Уровень освоения программы находится в стадии становления	Не сформирован уровень освоения образовательной программ	Баллы	Сформирован уровень освоения образовательной программ	Уровень освоения программы находится в стадии становления	Не сформирован уровень освоения образовательной программы
Познавательное	3,4	62,5 % (5 чел.)	37,5 % (3 чел.)	0 % (0 чел.)	3,5	61,5 % (8 чел.)	% ( чел.)	38,5 % ( 5чел.)
Социально - коммуникативное	3,5	75 % (6 чел.)	25 % (2 чел.)	0 % (0 чел.)	3,6	61,5% (8 чел.)	% ( чел.)	38,5 % ( 5чел.)
Речевое	3,1	0 % (0 чел.)	100 % (8 чел.)	0 % (0 чел.)	3,5	61,5% (8 чел.)	% ( чел.)	38,5 % (5 чел.)
Художественно - эстетическое	3,4	62,5 % (5 чел.)	37,5 % (3 чел.)	0 % (0 чел.)	3,5	61,5% (8 чел.)	% ( чел.)	38,5% ( 5чел.)
Физическое развитие	3,5	75% (6чел.)	25 % (3 чел.)	0 % (0 чел.)	3,5	61,5% ( 8 чел.)	% ( чел.)	38,5 % ( 5 чел.)

**Диаграмма результатов мониторинга уровней овладения необходимыми навыками и умениями по направлениям развития и образования детей на начало учебного 2021 года.**



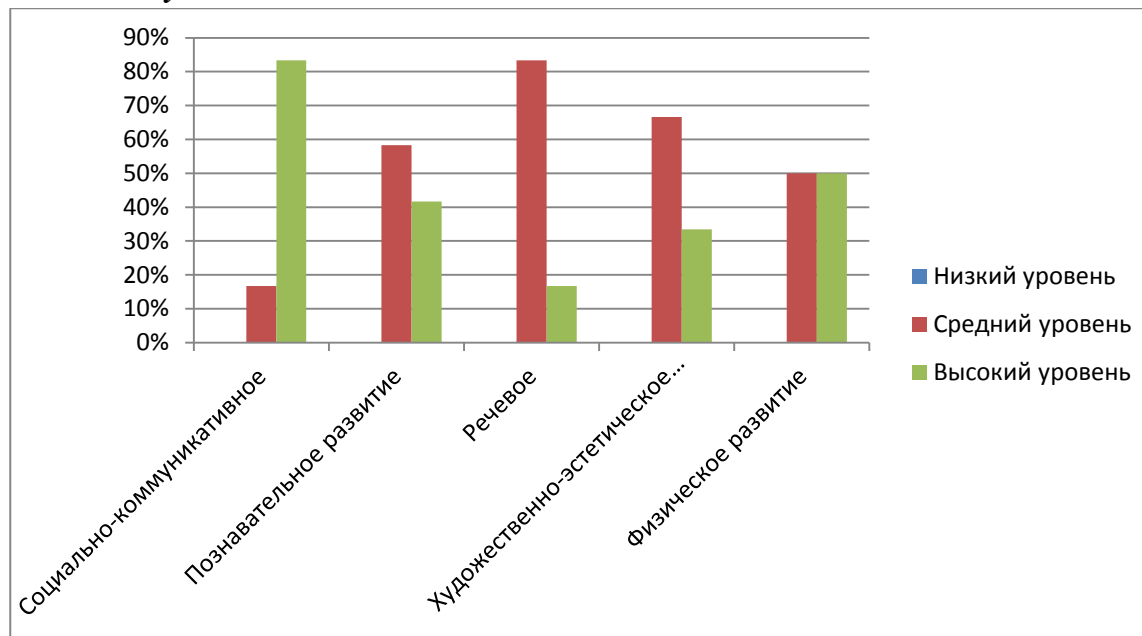
**Диаграмма результатов мониторинга уровней овладения необходимыми навыками и умениями по направлениям развития и образования детей на конец учебного 2022 года.**



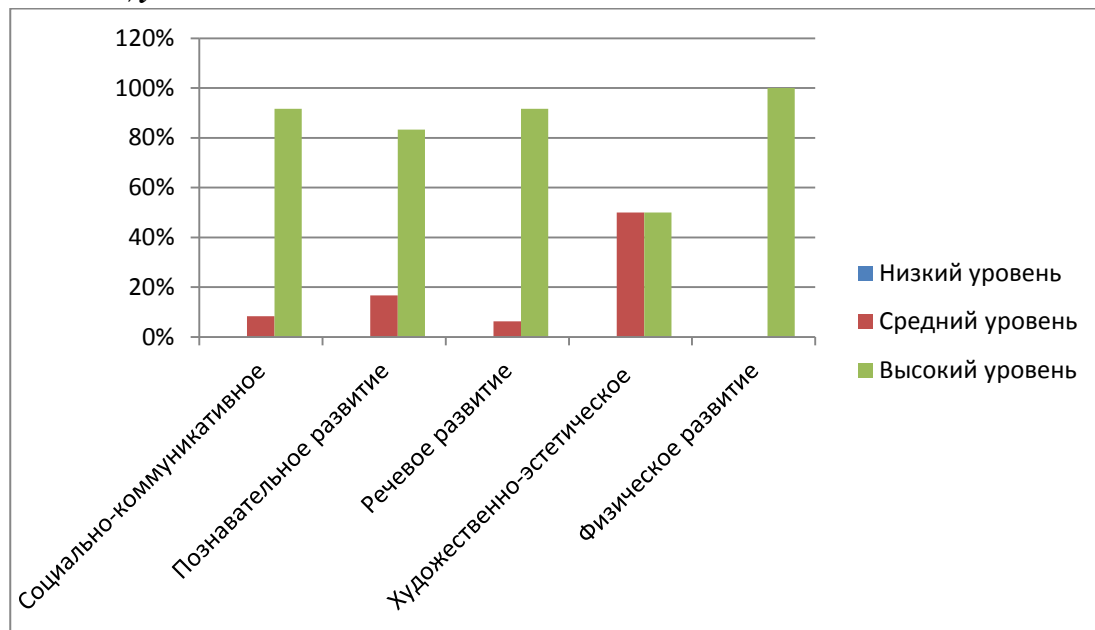
**Результаты мониторинга освоения ООП ДО воспитанниками – подготовительная группа на 2021-2022 учебный год**

Раздел программы	Достижение воспитанниками результатов освоения ООП ДО							
	Уровень детского развития							
	Низкий уровень		Средний уровень		Высокий уровень		Оптимальный уровень	
	н	к	н	к	н	к	н	к
Социально-коммуникативное развитие	0 0%	0 0%	2 16,7 %	1 8,33 %	10 83,3 %	11 91,67 %	0 0%	0 0%
Познавательное развитие	0 0%	0 0%	7 58,3 %	2 16,7 %	5 41,7 %	10 83,3% %	0 0%	0 0%
Речевое развитие	0 0%	0 0%	10 83,3 %	1 6,25 %	2 16,7 %	11 91,67 %	0 0%	0 0%
Художественно-эстетическое развитие	0 0%	0 0%	8 66,6 %	6 50% %	4 33,4 %	6 50% %	0 0%	0 0%
Физическое развитие	0 0%	0 0%	6 50 %	0 0% %	6 50% %	12 100% %	0 0%	0 0%

*Диаграмма результатов мониторинга освоения ООП Довоспитанниками – подготовительной группы на начало учебного 2021 года.*



*Диаграмма результатов мониторинга освоения ООП ДО воспитанниками – подготовительной группы на конец учебного 2022 года.*

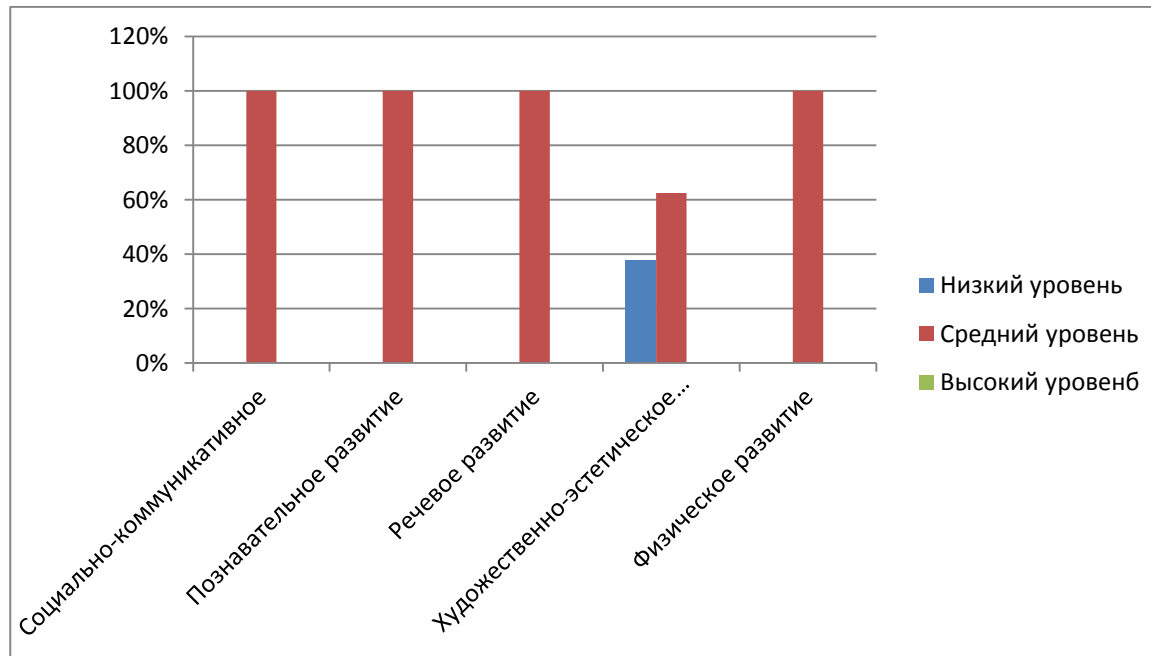


**Результаты мониторинга освоения ООП ДО воспитанниками – старшая группа на 2021-2022 учебный год**

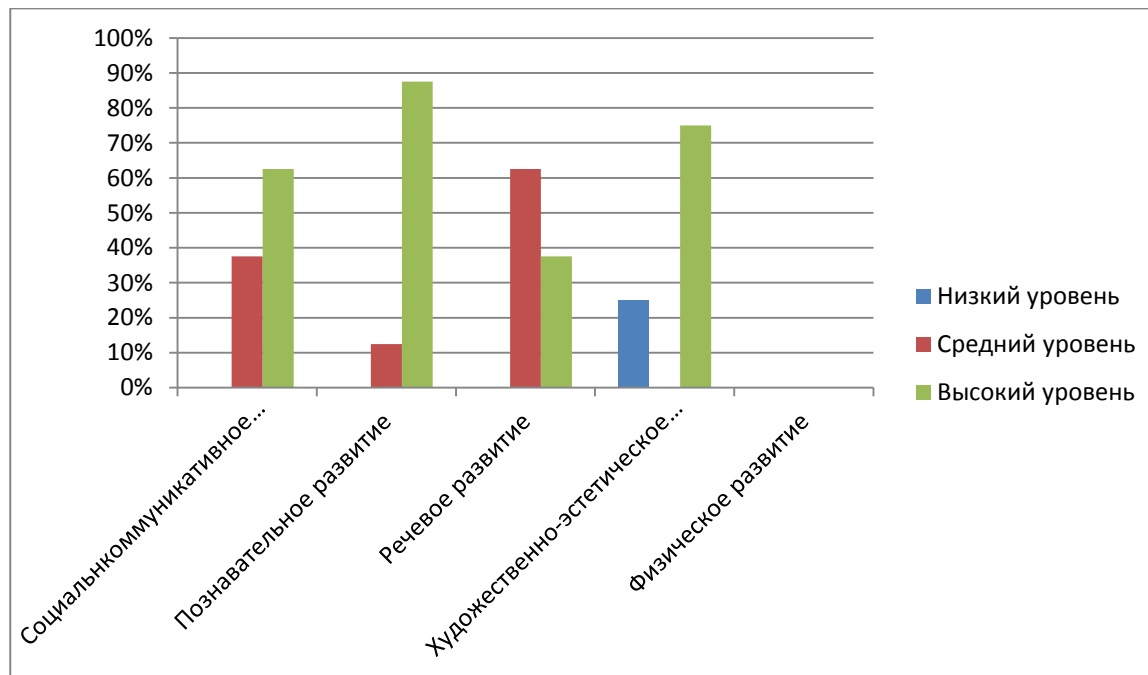
Раздел программы	Достижение воспитанниками результатов освоения ООП ДО							
	Уровень детского развития							
	Низкий уровень		Средний уровень		Высокий уровень		Оптимальный уровень	
	н	к	н	к	н	к	н	к
Социально-коммуникативное развитие	0 0%	0 0%	8 100%	3 37,5%	0 0%	5 62,5%	0 0%	0 0%
Познавательное развитие	0 0%	0 0%	8 100%	1 12,5%	0 0%	7 87,5%	0 0%	0 0%
Речевое развитие	0 0%	0 0%	8 100%	5 62,5%	0 0%	3 37,5%	0 0%	0 0%
Художественно-эстетическое развитие	3 37,5%	2 25%	5 62,5%	0 0%	0 0%	6 75%	0 0%	0 0%
Физическое развитие	0 0%	0 0%	8 100%	0 0%	0 0%	8 100%	0 0%	0 0%



*Диаграмма результатов мониторинга освоения ООП Довоспитанниками – старшей группы на начало учебного 2021 года.*



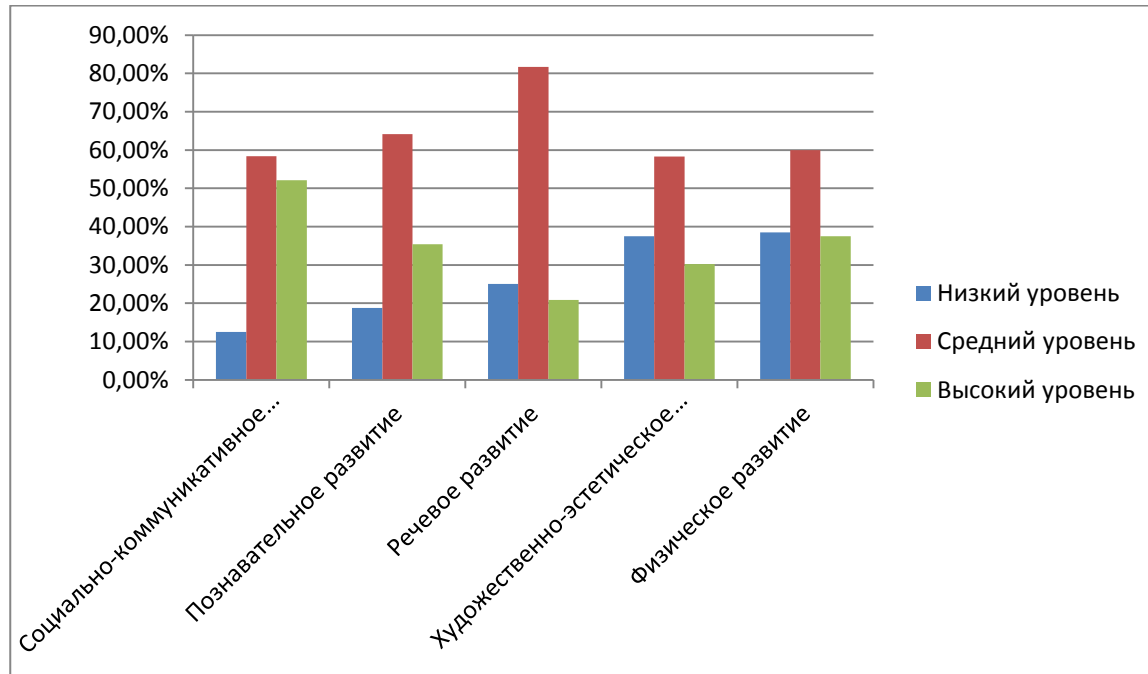
*Диаграмма результатов мониторинга освоения ООП ДО воспитанниками – старшей группы на конец учебного 2022 года.*



**Результаты общего мониторинга освоения основной общеобразовательной программы МКДОУ « Детский сад №1 п. Вязовая» на 2021-2022 учебный год**

Раздел программы	Достижение воспитанниками результатов освоения ООП ДО							
	Уровень детского развития							
	Низкий уровень		Средний уровень		Высокий уровень		Оптимальный уровень	
	Н	К	Н	К	Н	К	Н	К
Социально-коммуникативное развитие	12,5%	38,5%	58,34%	36,46%	52,1%	63,13%	0%	0%
Познавательное развитие	18,78%	21,17%	64,16%	38,55%	35,43%	56,43%	0%	0%
Речевое развитие	25%	25,5%	81,66%	48,44%	20,85%	50,69%	0%	0%
Художественно-эстетическое развитие	37,5%	31,75%	58,32%	75%	30,23%	52,3%	0%	0%
Физическое развитие	38,5%	0%	60%	87,5%	37,5%	67,5%	0%	0%

*Диаграмма результатов общего мониторинга освоения основной общеобразовательной программы МКДОУ « Детский сад №1 п. Вязовая» на начало 2021-2022 учебного года:*



*Диаграмма результатов общего мониторинга освоения основной общеобразовательной программы МКДОУ « Детский сад №1 п. Вязовая» на конец 2021-2022 учебного года:*

